

ORD. Nº 94 /2025.-

ANT. :

MAT. Lo que indica.

CONCÓN, 25/02/2025

DE: CAROL OLIVARES MATURANA  
DIRECTORA TURISMO Y FOMENTO PRODUCTIVO

A: SRA. VICTORIA VALENCIA VELIZ  
JEFA DE CONTABILIDAD

A través del presente, luego de saludar a usted, adjunto remito y Boleta(s) de Honorarios de la siguiente persona:

NOMBRE	Nº BOLETA	Nº DECRETO
DIEGO ANTONIO TORRES ECHEVERRIA	105	472 de fecha 30/01/2025

Se deja constancia que se han recepcionado conformes los trabajos realizados y se autoriza el pago correspondiente

Sin otro particular saluda atentamente a usted,

  
**CAROL OLIVARES MATURANA**  
**DIRECTORA TURISMO Y FOMENTO PRODUCTIVO**



VVV/mao  
Distribución:  
1.- Contabilidad  
2.- RR.HH.  
3.- Turismo

DIEGO ANTONIO TORRES ECHEVERRIA

BOLETA DE HONORARIOS  
ELECTRONICA

N ° 105

RUT: [REDACTED]

GIRO(S): SERVICIOS PRESTADOS DE FORMA INDEPENDIENTE POR  
OTROS PROFESIONALES DE,  
**ASESORIA PSICOLOGICA**

[REDACTED]

Fecha: 01 de Marzo de 2025

Señor(es): I MUNICIPALIDAD DE CONCON  
Domicilio: SANTA LAURA 567, CON CON

Rut: 73.568.600- 3

Por atención profesional:

PSICOLOGO PROGRAMA MUNICIPAL CONTRAPARTE CONVENIO SENCE	1.253.992
PAGO MES FEBRERO 2025	

<b>Total Honorarios \$:</b>	1.253.992
<b>14.50 % Impto. Retenido:</b>	181.829
<b>Total:</b>	1.072.163

Fecha / Hora Emisión: 25/02/2025 08:28



16200508001057AC78F8

Res. Ex. N° 83 de 30/08/2004

Verifique este documento en [www.sii.cl](http://www.sii.cl)

[REDACTED]

11202502250828

---

**INFORME MES DE FEBRERO 2025 "PROGRAMA MUNICIPAL CONTRAPARTE CONVENIO SENCE".**

**Nombre:** Diego Antonio Torres Echeverría

**Profesión:** Psicólogo Organizacional

**Rut:** [REDACTED]

**Cargo:** Psicólogo Programa Municipal Contraparte Convenio SENCE.

**ACTIVIDADES REALIZADAS DURANTE EL MES DE FEBRERO 2025:**

**REPORTE SEMANAL DE ACCIONES.**

- Se realiza OLA a C.A., se revisa y actualiza su CV, se entregan recomendaciones sobre información a incorporar en su CV, se entregan consejos para su día a día. Así también, se entrega información sobre principales portales de búsqueda de empleo y sobre las entrevistas de trabajo.
- Se realiza OLA a F.C., se revisa y actualiza su CV, se entregan recomendaciones sobre información a incorporar en su CV, se entregan consejos para su día a día. Así también, se entrega información sobre principales portales de búsqueda de empleo y sobre las entrevistas de trabajo.
- Se realiza OLA a D.M., se revisa y actualiza su CV, se entregan recomendaciones sobre información a incorporar en su CV, se entregan consejos para su día a día. Así también, se entrega información sobre principales portales de búsqueda de empleo y sobre las entrevistas de trabajo.
- Se realiza OLA a J.M., se revisa y actualiza su CV, se entregan recomendaciones sobre información a incorporar en su CV, se entregan consejos para su día a día. Así también, se entrega información sobre principales portales de búsqueda de empleo y sobre las entrevistas de trabajo.
- Se realiza OLA a C.T., se revisa y actualiza su CV, se entregan recomendaciones sobre información a incorporar en su CV, se entregan consejos para su día a día. Así también, se entrega información sobre principales portales de búsqueda de empleo y sobre las entrevistas de trabajo.
- Se realiza OLA a A.S., se revisa y actualiza su CV, se entregan recomendaciones sobre información a incorporar en su CV, se entregan consejos para su día a día. Así también, se entrega información sobre principales portales de búsqueda de empleo y sobre las entrevistas de trabajo.
- Se realiza OLA a D.G., se revisa y actualiza su CV, se entregan recomendaciones sobre información a incorporar en su CV, se entregan consejos para su día a día. Así también, se entrega información sobre principales portales de búsqueda de empleo y sobre las entrevistas de trabajo.
- Se realiza OLA a B.C., se revisa y actualiza su CV, se entregan recomendaciones sobre información a incorporar en su CV, se entregan consejos para su día a día. Así también, se entrega información sobre principales portales de búsqueda de empleo y sobre las entrevistas de trabajo.
- Se realiza OLA a C.F., se revisa y actualiza su CV, se entregan recomendaciones sobre información a incorporar en su CV, se entregan consejos para su día a día. Así también, se

entrega información sobre principales portales de búsqueda de empleo y sobre las entrevistas de trabajo.

- Se realiza OLA a D.V., se revisa y actualiza su CV, se entregan recomendaciones sobre información a incorporar en su CV, se entregan consejos para su día a día. Así también, se entrega información sobre principales portales de búsqueda de empleo y sobre las entrevistas de trabajo.
- Se realiza OLA a K.L., se revisa y actualiza su CV, se entregan recomendaciones sobre información a incorporar en su CV, se entregan consejos para su día a día. Así también, se entrega información sobre principales portales de búsqueda de empleo y sobre las entrevistas de trabajo.
- Se realiza OLA a M.B., se revisa y actualiza su CV, se entregan recomendaciones sobre información a incorporar en su CV, se entregan consejos para su día a día. Así también, se entrega información sobre principales portales de búsqueda de empleo y sobre las entrevistas de trabajo.
- Se realiza OLA a T.C., se revisa y actualiza su CV, se entregan recomendaciones sobre información a incorporar en su CV, se entregan consejos para su día a día. Así también, se entrega información sobre principales portales de búsqueda de empleo y sobre las entrevistas de trabajo.
- Se realiza OLA a V.G., se revisa y actualiza su CV, se entregan recomendaciones sobre información a incorporar en su CV, se entregan consejos para su día a día. Así también, se entrega información sobre principales portales de búsqueda de empleo y sobre las entrevistas de trabajo.
- Se realiza OLA a C.P., se revisa y actualiza su CV, se entregan recomendaciones sobre información a incorporar en su CV, se entregan consejos para su día a día. Así también, se entrega información sobre principales portales de búsqueda de empleo y sobre las entrevistas de trabajo.
- Se realiza OLA a C.S., se revisa y actualiza su CV, se entregan recomendaciones sobre información a incorporar en su CV, se entregan consejos para su día a día. Así también, se entrega información sobre principales portales de búsqueda de empleo y sobre las entrevistas de trabajo.
- Se realiza OLA a C.S., se revisa y actualiza su CV, se entregan recomendaciones sobre información a incorporar en su CV, se entregan consejos para su día a día. Así también, se entrega información sobre principales portales de búsqueda de empleo y sobre las entrevistas de trabajo.
- Se realiza OLA a E.R., se revisa y actualiza su CV, se entregan recomendaciones sobre información a incorporar en su CV, se entregan consejos para su día a día. Así también, se entrega información sobre principales portales de búsqueda de empleo y sobre las entrevistas de trabajo.
- Se realiza OLA a E.P., se revisa y actualiza su CV, se entregan recomendaciones sobre información a incorporar en su CV, se entregan consejos para su día a día. Así también, se entrega información sobre principales portales de búsqueda de empleo y sobre las entrevistas de trabajo.
- Se realiza OLA a G.P., se revisa y actualiza su CV, se entregan recomendaciones sobre información a incorporar en su CV, se entregan consejos para su día a día. Así también, se entrega información sobre principales portales de búsqueda de empleo y sobre las entrevistas de trabajo.
- Se realiza OLA a J.V., se revisa y actualiza su CV, se entregan recomendaciones sobre información a incorporar en su CV, se entregan consejos para su día a día. Así también, se

entrega información sobre principales portales de búsqueda de empleo y sobre las entrevistas de trabajo.

- Se realiza OLA a K.P., se revisa y actualiza su CV, se entregan recomendaciones sobre información a incorporar en su CV, se entregan consejos para su día a día. Así también, se entrega información sobre principales portales de búsqueda de empleo y sobre las entrevistas de trabajo.
- Se realiza OLA a M.A.C., se revisa y actualiza su CV, se entregan recomendaciones sobre información a incorporar en su CV, se entregan consejos para su día a día. Así también, se entrega información sobre principales portales de búsqueda de empleo y sobre las entrevistas de trabajo.
- Se realiza OLA a P.L., se revisa y actualiza su CV, se entregan recomendaciones sobre información a incorporar en su CV, se entregan consejos para su día a día. Así también, se entrega información sobre principales portales de búsqueda de empleo y sobre las entrevistas de trabajo.
- Se realiza OLA a R.V., se revisa y actualiza su CV, se entregan recomendaciones sobre información a incorporar en su CV, se entregan consejos para su día a día. Así también, se entrega información sobre principales portales de búsqueda de empleo y sobre las entrevistas de trabajo.
- Se realiza OLA a R.M.V., se revisa y actualiza su CV, se entregan recomendaciones sobre información a incorporar en su CV, se entregan consejos para su día a día. Así también, se entrega información sobre principales portales de búsqueda de empleo y sobre las entrevistas de trabajo.
- Se realiza OLA a C.P., se revisa y actualiza su CV, se entregan recomendaciones sobre información a incorporar en su CV, se entregan consejos para su día a día. Así también, se entrega información sobre principales portales de búsqueda de empleo y sobre las entrevistas de trabajo.
- Se realiza OLA a J.G., se revisa y actualiza su CV, se entregan recomendaciones sobre información a incorporar en su CV, se entregan consejos para su día a día. Así también, se entrega información sobre principales portales de búsqueda de empleo y sobre las entrevistas de trabajo.
- Se realiza OLA a M.F., se revisa y actualiza su CV, se entregan recomendaciones sobre información a incorporar en su CV, se entregan consejos para su día a día. Así también, se entrega información sobre principales portales de búsqueda de empleo y sobre las entrevistas de trabajo.
- Se realiza OLA a M.O., se revisa y actualiza su CV, se entregan recomendaciones sobre información a incorporar en su CV, se entregan consejos para su día a día. Así también, se entrega información sobre principales portales de búsqueda de empleo y sobre las entrevistas de trabajo.
- Se realiza OLA a C.S., se revisa y actualiza su CV, se entregan recomendaciones sobre información a incorporar en su CV, se entregan consejos para su día a día. Así también, se entrega información sobre principales portales de búsqueda de empleo y sobre las entrevistas de trabajo.
- Se realiza OLA a M.C., se revisa y actualiza su CV, se entregan recomendaciones sobre información a incorporar en su CV, se entregan consejos para su día a día. Así también, se entrega información sobre principales portales de búsqueda de empleo y sobre las entrevistas de trabajo.
- Se realiza OLA a F.T., se revisa y actualiza su CV, se entregan recomendaciones sobre información a incorporar en su CV, se entregan consejos para su día a día. Así también, se

entrega información sobre principales portales de búsqueda de empleo y sobre las entrevistas de trabajo.

- Se realiza OLA a F.O., se revisa y actualiza su CV, se entregan recomendaciones sobre información a incorporar en su CV, se entregan consejos para su día a día. Así también, se entrega información sobre principales portales de búsqueda de empleo y sobre las entrevistas de trabajo.
- Se realiza OLA a I.H., se revisa y actualiza su CV, se entregan recomendaciones sobre información a incorporar en su CV, se entregan consejos para su día a día. Así también, se entrega información sobre principales portales de búsqueda de empleo y sobre las entrevistas de trabajo.
- Se realiza OLA a F.H., se revisa y actualiza su CV, se entregan recomendaciones sobre información a incorporar en su CV, se entregan consejos para su día a día. Así también, se entrega información sobre principales portales de búsqueda de empleo y sobre las entrevistas de trabajo.
- Se realiza OLA a C.F., se revisa y actualiza su CV, se entregan recomendaciones sobre información a incorporar en su CV, se entregan consejos para su día a día. Así también, se entrega información sobre principales portales de búsqueda de empleo y sobre las entrevistas de trabajo.
- Se realiza OLA a C.V., se revisa y actualiza su CV, se entregan recomendaciones sobre información a incorporar en su CV, se entregan consejos para su día a día. Así también, se entrega información sobre principales portales de búsqueda de empleo y sobre las entrevistas de trabajo.
- Se realiza OLA a S.A., se revisa y actualiza su CV, se entregan recomendaciones sobre información a incorporar en su CV, se entregan consejos para su día a día. Así también, se entrega información sobre principales portales de búsqueda de empleo y sobre las entrevistas de trabajo.
- Se realiza OLA a A.G., se revisa y actualiza su CV, se entregan recomendaciones sobre información a incorporar en su CV, se entregan consejos para su día a día. Así también, se entrega información sobre principales portales de búsqueda de empleo y sobre las entrevistas de trabajo.
- Se realiza OLA a I.T., se revisa y actualiza su CV, se entregan recomendaciones sobre información a incorporar en su CV, se entregan consejos para su día a día. Así también, se entrega información sobre principales portales de búsqueda de empleo y sobre las entrevistas de trabajo.
- Se realiza OLA a T.V., se revisa y actualiza su CV, se entregan recomendaciones sobre información a incorporar en su CV, se entregan consejos para su día a día. Así también, se entrega información sobre principales portales de búsqueda de empleo y sobre las entrevistas de trabajo.
- Se realiza OLA a V.C., se revisa y actualiza su CV, se entregan recomendaciones sobre información a incorporar en su CV, se entregan consejos para su día a día. Así también, se entrega información sobre principales portales de búsqueda de empleo y sobre las entrevistas de trabajo.
- Se envían candidatos filtrados a empresa para el cargo de VENDEDOR MINIMARKET para eventual entrevista laboral
- Se envían candidatos filtrados a empresa para el cargo de ASISTENTE DE TIENDA para eventual entrevista laboral
- Se realiza filtro de postulantes para el cargo de SUPERVISOR DE REEMPLAZO

- Se envían candidatos filtrados a empresa para el cargo de VENDEDOR DE TIENDA para eventual entrevista laboral
- Se envían candidatos filtrados a empresa para el cargo de AUXILIAR DE ASEO Y BODEGA para eventual entrevista laboral
- Se envían candidatos filtrados a empresa para el cargo ADMINISTRATIVO para eventual entrevista laboral
- Se envían candidatos filtrados a empresa para el cargo VENDEDOR/A TIENDA BOUTIQUE para eventual entrevista laboral
- Se envían candidatos filtrados a empresa para el cargo AUXILIAR DE ASEO HEMODIALISIS para eventual entrevista laboral
- Se envían candidatos filtrados a empresa para el cargo ASISTENTE DE AULA para eventual entrevista laboral
- Se envían candidatos filtrados a empresa para el cargo VENDEDOR MULTIFUNCIONAL FULLTIME para eventual entrevista laboral
- Se envían candidatos filtrados a empresa para el cargo COCINERO para eventual entrevista laboral
- Se envían candidatos filtrados a empresa para el cargo AUXILIAR DE ASEO para eventual entrevista laboral
- Se envía Ficha de Oferta y Link para registro a empresa y cargos disponibles para levantamiento de ofertas laborales en Redes Sociales.
- Se realiza OLA a G.C., se revisa y actualiza su CV, se entregan recomendaciones sobre información a incorporar en su CV, se entregan consejos para su día a día. Así también, se entrega información sobre principales portales de búsqueda de empleo y sobre las entrevistas de trabajo.
- Se realiza OLA a G.P., se revisa y actualiza su CV, se entregan recomendaciones sobre información a incorporar en su CV, se entregan consejos para su día a día. Así también, se entrega información sobre principales portales de búsqueda de empleo y sobre las entrevistas de trabajo.
- Se realiza OLA a W.O., se revisa y actualiza su CV, se entregan recomendaciones sobre información a incorporar en su CV, se entregan consejos para su día a día. Así también, se entrega información sobre principales portales de búsqueda de empleo y sobre las entrevistas de trabajo.
- Se realiza OLA a F.S., se revisa y actualiza su CV, se entregan recomendaciones sobre información a incorporar en su CV, se entregan consejos para su día a día. Así también, se entrega información sobre principales portales de búsqueda de empleo y sobre las entrevistas de trabajo.
- Se realiza OLA a A.B., se revisa y actualiza su CV, se entregan recomendaciones sobre información a incorporar en su CV, se entregan consejos para su día a día. Así también, se entrega información sobre principales portales de búsqueda de empleo y sobre las entrevistas de trabajo.
- Se realiza OLA a C.V., se revisa y actualiza su CV, se entregan recomendaciones sobre información a incorporar en su CV, se entregan consejos para su día a día. Así también, se entrega información sobre principales portales de búsqueda de empleo y sobre las entrevistas de trabajo.
- Se realiza OLA a F.A., se revisa y actualiza su CV, se entregan recomendaciones sobre información a incorporar en su CV, se entregan consejos para su día a día. Así también, se

entrega información sobre principales portales de búsqueda de empleo y sobre las entrevistas de trabajo.

- Se realiza OLA a E.P., se revisa y actualiza su CV, se entregan recomendaciones sobre información a incorporar en su CV, se entregan consejos para su día a día. Así también, se entrega información sobre principales portales de búsqueda de empleo y sobre las entrevistas de trabajo.
- Se realiza OLA a F.H., se revisa y actualiza su CV, se entregan recomendaciones sobre información a incorporar en su CV, se entregan consejos para su día a día. Así también, se entrega información sobre principales portales de búsqueda de empleo y sobre las entrevistas de trabajo.
- Se realiza OLA a K.P., se revisa y actualiza su CV, se entregan recomendaciones sobre información a incorporar en su CV, se entregan consejos para su día a día. Así también, se entrega información sobre principales portales de búsqueda de empleo y sobre las entrevistas de trabajo.
- Se realiza OLA a L.U., se revisa y actualiza su CV, se entregan recomendaciones sobre información a incorporar en su CV, se entregan consejos para su día a día. Así también, se entrega información sobre principales portales de búsqueda de empleo y sobre las entrevistas de trabajo.
- Se realiza OLA a A.R., se revisa y actualiza su CV, se entregan recomendaciones sobre información a incorporar en su CV, se entregan consejos para su día a día. Así también, se entrega información sobre principales portales de búsqueda de empleo y sobre las entrevistas de trabajo.
- Se realiza OLA a A.C., se revisa y actualiza su CV, se entregan recomendaciones sobre información a incorporar en su CV, se entregan consejos para su día a día. Así también, se entrega información sobre principales portales de búsqueda de empleo y sobre las entrevistas de trabajo.
- Se realiza OLA a R.S., se revisa y actualiza su CV, se entregan recomendaciones sobre información a incorporar en su CV, se entregan consejos para su día a día. Así también, se entrega información sobre principales portales de búsqueda de empleo y sobre las entrevistas de trabajo.
- Se realiza OLA a T.G., se revisa y actualiza su CV, se entregan recomendaciones sobre información a incorporar en su CV, se entregan consejos para su día a día. Así también, se entrega información sobre principales portales de búsqueda de empleo y sobre las entrevistas de trabajo.
- Se realiza OLA a C.A., se revisa y actualiza su CV, se entregan recomendaciones sobre información a incorporar en su CV, se entregan consejos para su día a día. Así también, se entrega información sobre principales portales de búsqueda de empleo y sobre las entrevistas de trabajo.
- Se realiza OLA a F.R., se revisa y actualiza su CV, se entregan recomendaciones sobre información a incorporar en su CV, se entregan consejos para su día a día. Así también, se entrega información sobre principales portales de búsqueda de empleo y sobre las entrevistas de trabajo.
- Se realiza OLA a R.A., se revisa y actualiza su CV, se entregan recomendaciones sobre información a incorporar en su CV, se entregan consejos para su día a día. Así también, se entrega información sobre principales portales de búsqueda de empleo y sobre las entrevistas de trabajo.
- Se realiza OLA a A.P., se revisa y actualiza su CV, se entregan recomendaciones sobre información a incorporar en su CV, se entregan consejos para su día a día. Así también, se

entrega información sobre principales portales de búsqueda de empleo y sobre las entrevistas de trabajo.

- Se realiza OLA a C.S., se revisa y actualiza su CV, se entregan recomendaciones sobre información a incorporar en su CV, se entregan consejos para su día a día. Así también, se entrega información sobre principales portales de búsqueda de empleo y sobre las entrevistas de trabajo.
- Se realiza OLA a C.V., se revisa y actualiza su CV, se entregan recomendaciones sobre información a incorporar en su CV, se entregan consejos para su día a día. Así también, se entrega información sobre principales portales de búsqueda de empleo y sobre las entrevistas de trabajo.
- Se realiza OLA a P.P., se revisa y actualiza su CV, se entregan recomendaciones sobre información a incorporar en su CV, se entregan consejos para su día a día. Así también, se entrega información sobre principales portales de búsqueda de empleo y sobre las entrevistas de trabajo.
- Se realiza OLA a J.G., se revisa y actualiza su CV, se entregan recomendaciones sobre información a incorporar en su CV, se entregan consejos para su día a día. Así también, se entrega información sobre principales portales de búsqueda de empleo y sobre las entrevistas de trabajo.
- Se realiza OLA a N.E., se revisa y actualiza su CV, se entregan recomendaciones sobre información a incorporar en su CV, se entregan consejos para su día a día. Así también, se entrega información sobre principales portales de búsqueda de empleo y sobre las entrevistas de trabajo.
- Se realiza OLA a E.S., se revisa y actualiza su CV, se entregan recomendaciones sobre información a incorporar en su CV, se entregan consejos para su día a día. Así también, se entrega información sobre principales portales de búsqueda de empleo y sobre las entrevistas de trabajo.
- Se realiza OLA a B.S., se revisa y actualiza su CV, se entregan recomendaciones sobre información a incorporar en su CV, se entregan consejos para su día a día. Así también, se entrega información sobre principales portales de búsqueda de empleo y sobre las entrevistas de trabajo.
- Se realiza OLA a B.F., se revisa y actualiza su CV, se entregan recomendaciones sobre información a incorporar en su CV, se entregan consejos para su día a día. Así también, se entrega información sobre principales portales de búsqueda de empleo y sobre las entrevistas de trabajo.
- Se realiza OLA a N.M. se revisa y actualiza su CV, se entregan recomendaciones sobre información a incorporar en su CV, se entregan consejos para su día a día. Así también, se entrega información sobre principales portales de búsqueda de empleo y sobre las entrevistas de trabajo.
- Se realiza OLA a M.G., se revisa y actualiza su CV, se entregan recomendaciones sobre información a incorporar en su CV, se entregan consejos para su día a día. Así también, se entrega información sobre principales portales de búsqueda de empleo y sobre las entrevistas de trabajo.
- Se realiza OLA a F.C., se revisa y actualiza su CV, se entregan recomendaciones sobre información a incorporar en su CV, se entregan consejos para su día a día. Así también, se entrega información sobre principales portales de búsqueda de empleo y sobre las entrevistas de trabajo.
- Se realiza OLA a X.M., se revisa y actualiza su CV, se entregan recomendaciones sobre información a incorporar en su CV, se entregan consejos para su día a día. Así también, se

entrega información sobre principales portales de búsqueda de empleo y sobre las entrevistas de trabajo.

- *Realización del 3er Taller de Apresto Laboral para participantes del curso de Guardia de Seguridad OS10, efectuado en dependencias, Sede El Porvenir*
- Envío de correo a Ejecutiva de Atención a Empresas con caso social que requiere trabajar para gestión con empresas.
- Se realiza OLA a M.H., se revisa y actualiza su CV, se entregan recomendaciones sobre información a incorporar en su CV, se entregan consejos para su día a día. Así también, se entrega información sobre principales portales de búsqueda de empleo y sobre las entrevistas de trabajo.
- Se realiza OLA a C.M., se revisa y actualiza su CV, se entregan recomendaciones sobre información a incorporar en su CV, se entregan consejos para su día a día. Así también, se entrega información sobre principales portales de búsqueda de empleo y sobre las entrevistas de trabajo.
- Envío de correo a Directora de TyF con resumen de atención brindada de caso derivado desde Alcaldía
- Recepción de caso derivado desde Alcaldía quien requiere atención e intermediación laboral.
- Envío de correo a Directora de Ty F informando situación acontecida con usuario respecto del mal uso del nombre de OMIL y logo SENCE en Redes Sociales
- Se realiza OLA a T.S., se revisa y actualiza su CV, se entregan recomendaciones sobre información a incorporar en su CV, se entregan consejos para su día a día. Así también, se entrega información sobre principales portales de búsqueda de empleo y sobre las entrevistas de trabajo.
- Se realiza OLA a A.T., se revisa y actualiza su CV, se entregan recomendaciones sobre información a incorporar en su CV, se entregan consejos para su día a día. Así también, se entrega información sobre principales portales de búsqueda de empleo y sobre las entrevistas de trabajo.
- Se realiza OLA a V.A., se revisa y actualiza su CV, se entregan recomendaciones sobre información a incorporar en su CV, se entregan consejos para su día a día. Así también, se entrega información sobre principales portales de búsqueda de empleo y sobre las entrevistas de trabajo.
- Se realiza OLA a A.M.R., se revisa y actualiza su CV, se entregan recomendaciones sobre información a incorporar en su CV, se entregan consejos para su día a día. Así también, se entrega información sobre principales portales de búsqueda de empleo y sobre las entrevistas de trabajo.
- Se realiza OLA a S.C., se revisa y actualiza su CV, se entregan recomendaciones sobre información a incorporar en su CV, se entregan consejos para su día a día. Así también, se entrega información sobre principales portales de búsqueda de empleo y sobre las entrevistas de trabajo.
- Se realiza OLA a E.G., se revisa y actualiza su CV, se entregan recomendaciones sobre información a incorporar en su CV, se entregan consejos para su día a día. Así también, se entrega información sobre principales portales de búsqueda de empleo y sobre las entrevistas de trabajo.
- Montaje y logística para Ceremonia de Cierre de Cursos de Capacitación 2024 de OMIL Concón, efectuado en Carpa Avanzada Cultural
- *Ceremonia Cierre de Cursos de Capacitación 2024 en Avanzada Cultural*

- Se realiza OLA a C.CH., se revisa y actualiza su CV, se entregan recomendaciones sobre información a incorporar en su CV, se entregan consejos para su día a día. Así también, se entrega información sobre principales portales de búsqueda de empleo y sobre las entrevistas de trabajo.
- Se realiza OLA a C.R., se revisa y actualiza su CV, se entregan recomendaciones sobre información a incorporar en su CV, se entregan consejos para su día a día. Así también, se entrega información sobre principales portales de búsqueda de empleo y sobre las entrevistas de trabajo.
- Se realiza OLA a M.B., se revisa y actualiza su CV, se entregan recomendaciones sobre información a incorporar en su CV, se entregan consejos para su día a día. Así también, se entrega información sobre principales portales de búsqueda de empleo y sobre las entrevistas de trabajo.
- Se realiza OLA a E.A., se revisa y actualiza su CV, se entregan recomendaciones sobre información a incorporar en su CV, se entregan consejos para su día a día. Así también, se entrega información sobre principales portales de búsqueda de empleo y sobre las entrevistas de trabajo.
- Se contacta a usuario derivado desde Oficina de Discapacidad, quien requiere intermediación laboral, por lo que se cita a entrevista para el día jueves 20 de febrero (M.R.)
- Se toma contacto con usuario derivado de Oficina de Discapacidad, quien acude a solicitar orientación en la búsqueda de empleo, por lo que se cita a entrevista (P.O.)
- Se intenta contactar a usuario derivado desde Oficina de Discapacidad, quien solicitó intermediación laboral, pero no contesta 4 llamados (N.A.)
- Se realiza OLA a F.G., se revisa y actualiza su CV, se entregan recomendaciones sobre información a incorporar en su CV, se entregan consejos para su día a día. Así también, se entrega información sobre principales portales de búsqueda de empleo y sobre las entrevistas de trabajo.
- Se realiza OLA a P.M., se revisa y actualiza su CV, se entregan recomendaciones sobre información a incorporar en su CV, se entregan consejos para su día a día. Así también, se entrega información sobre principales portales de búsqueda de empleo y sobre las entrevistas de trabajo.
- Se realiza OLA a M.R., se revisa y actualiza su CV, se entregan recomendaciones sobre información a incorporar en su CV, se entregan consejos para su día a día. Así también, se entrega información sobre principales portales de búsqueda de empleo y sobre las entrevistas de trabajo.
- Se realiza OLA a P.O., se revisa y actualiza su CV, se entregan recomendaciones sobre información a incorporar en su CV, se entregan consejos para su día a día. Así también, se entrega información sobre principales portales de búsqueda de empleo y sobre las entrevistas de trabajo.
- Se realiza OLA a A.F., se revisa y actualiza su CV, se entregan recomendaciones sobre información a incorporar en su CV, se entregan consejos para su día a día. Así también, se entrega información sobre principales portales de búsqueda de empleo y sobre las entrevistas de trabajo.
- Se realiza OLA a I.A., se revisa y actualiza su CV, se entregan recomendaciones sobre información a incorporar en su CV, se entregan consejos para su día a día. Así también, se entrega información sobre principales portales de búsqueda de empleo y sobre las entrevistas de trabajo.

- Se realiza OLA a D.O., se revisa y actualiza su CV, se entregan recomendaciones sobre información a incorporar en su CV, se entregan consejos para su día a día. Así también, se entrega información sobre principales portales de búsqueda de empleo y sobre las entrevistas de trabajo.
- Se realiza OLA a E.H., se revisa y actualiza su CV, se entregan recomendaciones sobre información a incorporar en su CV, se entregan consejos para su día a día. Así también, se entrega información sobre principales portales de búsqueda de empleo y sobre las entrevistas de trabajo.
- Se realiza OLA a L.V., se revisa y actualiza su CV, se entregan recomendaciones sobre información a incorporar en su CV, se entregan consejos para su día a día. Así también, se entrega información sobre principales portales de búsqueda de empleo y sobre las entrevistas de trabajo.
- Se realiza OLA a P.C., se revisa y actualiza su CV, se entregan recomendaciones sobre información a incorporar en su CV, se entregan consejos para su día a día. Así también, se entrega información sobre principales portales de búsqueda de empleo y sobre las entrevistas de trabajo.
- Se informa que P.M. no se presentó a entrevista presencial citada a Colegio para cargo de Auxiliar de Aseo
- Se realiza OLA a F.C., se revisa y actualiza su CV, se entregan recomendaciones sobre información a incorporar en su CV, se entregan consejos para su día a día. Así también, se entrega información sobre principales portales de búsqueda de empleo y sobre las entrevistas de trabajo.
- Se realiza OLA a E.V., se revisa y actualiza su CV, se entregan recomendaciones sobre información a incorporar en su CV, se entregan consejos para su día a día. Así también, se entrega información sobre principales portales de búsqueda de empleo y sobre las entrevistas de trabajo.
- Inicio de Curso Alfabetización Digital, junto con Firma de Pre Contrato, en Sede El Porvenir
- Se recibe derivación de usuarios desde Oficina de Discapacidad para Intermediación Laboral
- Se realiza OLA a B.S., se revisa y actualiza su CV, se entregan recomendaciones sobre información a incorporar en su CV, se entregan consejos para su día a día. Así también, se entrega información sobre principales portales de búsqueda de empleo y sobre las entrevistas de trabajo.
- Se realiza OLA a G.G., se revisa y actualiza su CV, se entregan recomendaciones sobre información a incorporar en su CV, se entregan consejos para su día a día. Así también, se entrega información sobre principales portales de búsqueda de empleo y sobre las entrevistas de trabajo.
- Se realiza OLA a C.A., se revisa y actualiza su CV, se entregan recomendaciones sobre información a incorporar en su CV, se entregan consejos para su día a día. Así también, se entrega información sobre principales portales de búsqueda de empleo y sobre las entrevistas de trabajo.
- Se contacta a usuario derivado desde Oficina de Discapacidad, quien requiere intermediación laboral, por lo que se cita para entrevista el día 27/02/2025
- 2do día de Taller de Alfabetización Digital en Sede El Porvenir, impartido por Adecco.

**SEMANA DEL 03 AL 09 DE FEBRERO DE 2025.**

ACTIVIDADES REALIZADAS	
Atenciones Orientación Laboral Avanzada.	36
Contacto telefónico a usuarios para verificar disponibilidad y ofrecer cargo.	15
Atención a empresas para publicación de ofertas laborales	2
Filtro de CV's para cargos disponibles	42
Revisión de correo institucional y respuestas a requerimientos	8
Atención telefónica de demandas de usuarios	10
Envío de candidatos para diversos cargos y empresas	12
Postulaciones vía telefónica	9
Preparación de presentación para Ceremonia Cierre de Cursos de Capacitación 2024	1

**Observaciones:** Atención OLA a usuarios, edición de CV; incorporación y actualización de información; entrega de recomendaciones sobre información en CV; confección de distintos perfiles laborales; postulación a ofertas laborales; revisión de catálogos de cursos SENCE disponibles; contención emocional a usuarios; entrega de consejos para enfrentarse a entrevista laboral; contacto telefónico a candidatos para ofrecer ofertas laborales y verificar disponibilidad; atención a empresas para publicación de ofertas laborales; filtro de CV's para cargos disponibles; revisión de correo institucional; atención telefónica de demandas de usuarios; preparación de presentación para Ceremonia Cierre de Cursos de Capacitación 2024; apoyo en labores propias de la Dirección, entre otras labores.

**SEMANA DEL 10 AL 16 DE FEBRERO DE 2025.**

ACTIVIDADES REALIZADAS	
Atenciones Orientación Laboral Avanzada.	32
Envío de postulantes a empresa para diversos cargos	16
3er Taller de Apresto Laboral para usuarios de curso Guardia de Seguridad OS10	1
Revisión de correo institucional y respuestas a requerimientos	9
Atención telefónica de demandas de usuarios	13
Atención de usuarios derivados desde Oficina de Discapacidad	2
Derivación de usuarios en situación de discapacidad a Terapeuta Ocupacional	2
Envío de correo a Ejecutiva Atención de Empresas con caso social	1
Envío de correo a Directora de TyF con respuesta de caso derivado desde Alcaldía	2
Difusión de Curso de Alfabetización Digital con CESAM Concón (Ex COSAM)	1

**Observaciones:** Atención OLA a usuarios, edición de CV; incorporación y actualización de información; entrega de recomendaciones sobre información en CV; confección de distintos perfiles laborales; revisión de catálogos de cursos SENCE disponibles; postulación a ofertas laborales; contención emocional a usuarios; entrega de consejos para enfrentarse a entrevista laboral; filtro de CV's para cargos disponibles; revisión de correo institucional; atención telefónica de demandas usuarios; 3er Taller de Apresto Laboral para usuarios del curso de Guardia de Seguridad OS10; envío de correo a Ejecutiva Atención a Empresas con caso social; atención de usuarios derivados desde Oficina de Discapacidad quienes requieren intermediación laboral; derivación de usuario en situación de discapacidad para atención con Terapeuta Ocupacional; envío de correo a Directora de TyF con respuestas a casos derivados desde Alcaldía; apoyo en actividades propias de la Dirección, entre otras labores.

**SEMANA DEL 17 AL 23 DE FEBRERO DE 2025**

ACTIVIDADES REALIZADAS	
Atenciones Orientación Laboral Avanzada.	52
Filtro de CV's para cargos disponibles	25
Revisión de correo institucional y respuestas a requerimientos	11
Atención de casos derivados desde Oficina de Discapacidad	5
Derivación de usuarios en situación de discapacidad a Terapeuta Ocupacional	5
Atención telefónica de demandas de usuarios	15
Apoyo en montaje y logística para Ceremonia Cierre de Cursos de Capacitación 2024 en Carpa Avanzada Cultural	1
Ceremonia Cierre de Cursos de Capacitación 2024 en Carpa Avanzada Cultural	1
Envío de nómina de participantes de curso de Alfabetización Digital a Consultora Adecco	1
Solicitud de Sede El Porvenir para realización de Curso Alfabetización Digital	1

**Observaciones:** Atención OLA a usuarios, edición de CV; incorporación y actualización de información; entrega de recomendaciones sobre información en CV; confección de distintos perfiles laborales; postulación a ofertas laborales; revisión de catálogos de cursos SENCE disponibles; contención emocional a usuarios; entrega de consejos para enfrentarse a entrevista laboral; filtro de CV's para cargos disponibles; atención telefónica de usuarios, entre otras labores; revisión de correo institucional; atención de usuarios derivados desde Oficina de Discapacidad quienes requieren intermediación laboral; derivación de usuario en situación de discapacidad para atención con Terapeuta Ocupacional; atención telefónica de demandas usuarios; apoyo en montaje y logística para Ceremonia Cierre de Cursos de Capacitación 2024 en Avanzada Cultural; envío de nómina de participantes de curso de Alfabetización Digital a Consultora Adecco para inscripción en plataforma SENCE; solicitud de Sede El Porvenir para realización de Curso Alfabetización Digital; apoyo en actividades propias de la Dirección, entre otras labores.

**SEMANA DEL 24 AL 25 DE FEBRERO DE 2025**

ACTIVIDADES REALIZADAS	
Atenciones Orientación Laboral Avanzada.	22
Filtro de CV's para cargos disponibles	15
Revisión de correo institucional y respuestas a requerimientos	3
Atención telefónica de demandas de usuarios	5
Clases de Curso Alfabetización Digital en Sede El Porvenir	3

**Observaciones:** Atención OLA a usuarios, edición de CV; incorporación y actualización de información; entrega de recomendaciones sobre información en CV; confección de distintos perfiles laborales; postulación a ofertas laborales; revisión de catálogos de cursos SENCE disponibles; contención emocional a usuarios; entrega de consejos para enfrentarse a entrevista laboral; filtro de CV's para cargos disponibles; revisión de correo institucional; atención telefónica de demandas usuarios; clases de curso Alfabetización Digital en Sede El Porvenir para usuarios de CESAM Concón; apoyo en actividades propias de la Dirección, entre otras labores.

**SEMANA DEL 26 AL 28 DE FEBRERO DE 2025**

Proyección de los últimos días del mes de febrero de 2025: Se seguirán realizando las mismas actividades dentro de la oficina (revisión de correo municipal, atención de usuarios, entrega de

información, orientación laboral avanzada; contención emocional de usuarios, postulación a ofertas laborales, contacto y atención a empresas, gestión y derivación de usuarios/as con otras unidades municipales y entidades, contacto telefónico a usuarios para ofrecer cargos y verificar disponibilidad, ejecución de OMIL en terreno; reuniones de coordinación con otros profesionales e instituciones para actividades 2025; envíos de correos con respuestas y solicitudes, actualización de información de usuarios en registro propio, envío de información solicitada de parte de usuarios, confección de publicaciones digitales de ofertas laborales; apoyo a la Dirección de Turismo en actividades municipales.)

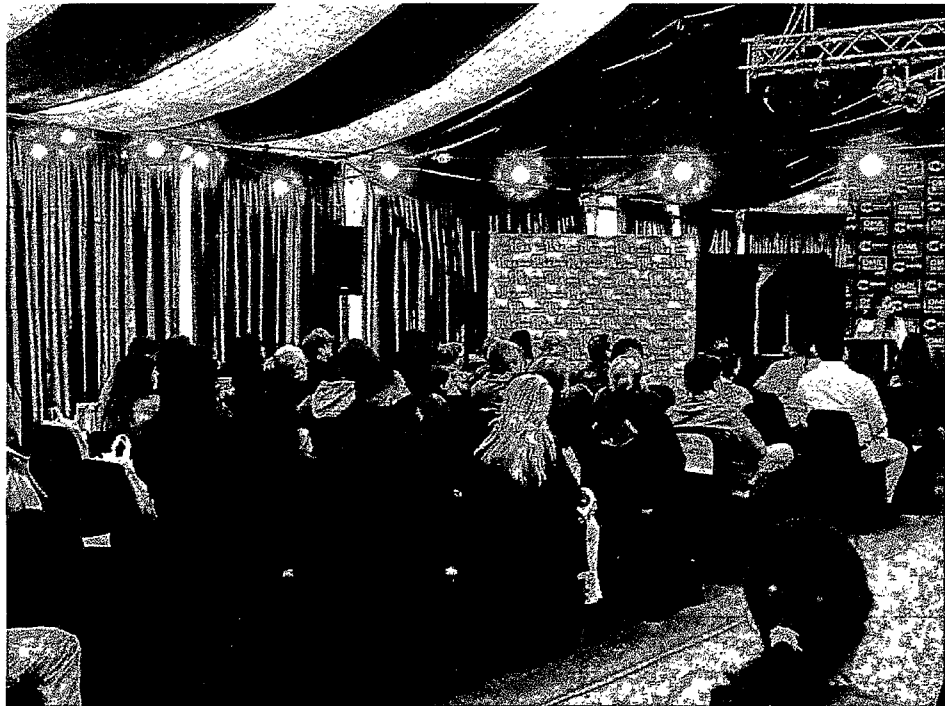
DATOS BANCARIOS

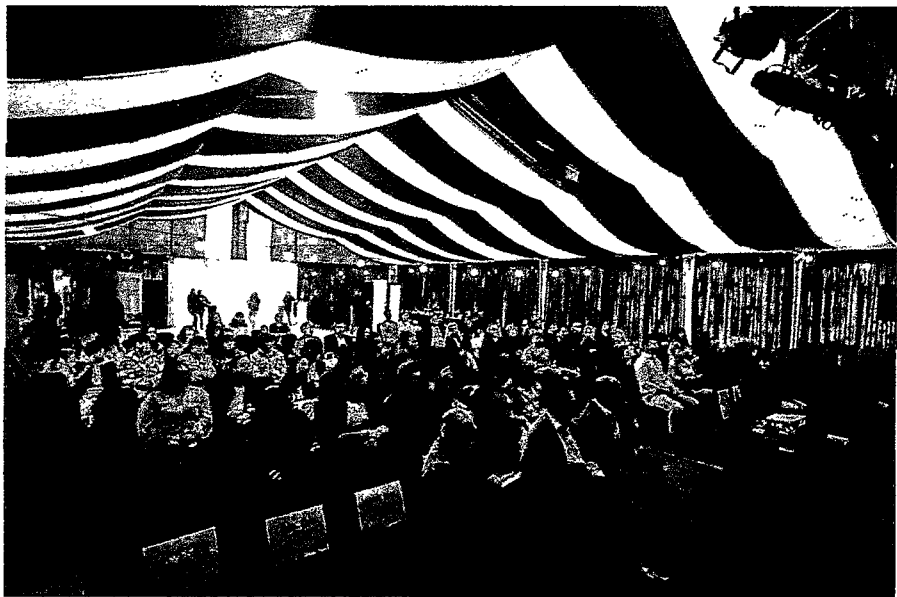
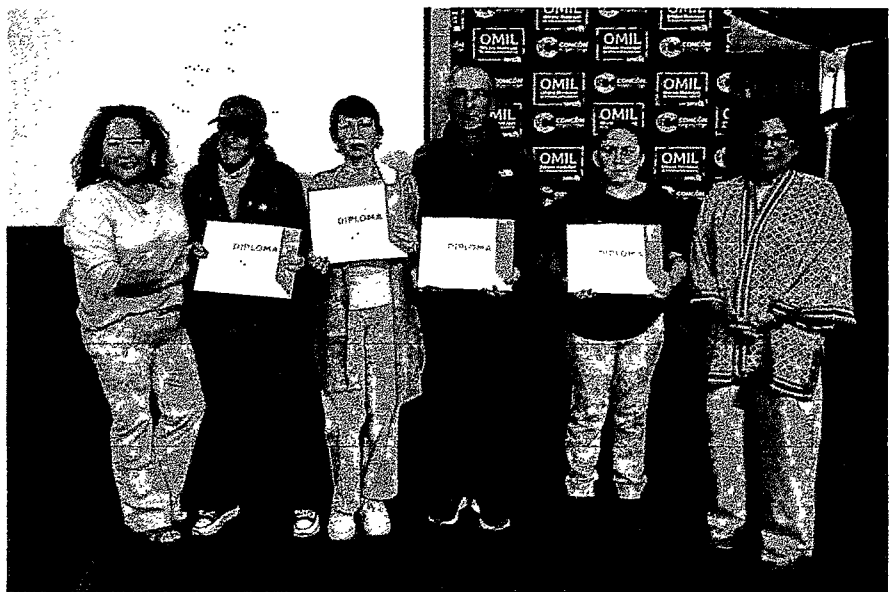
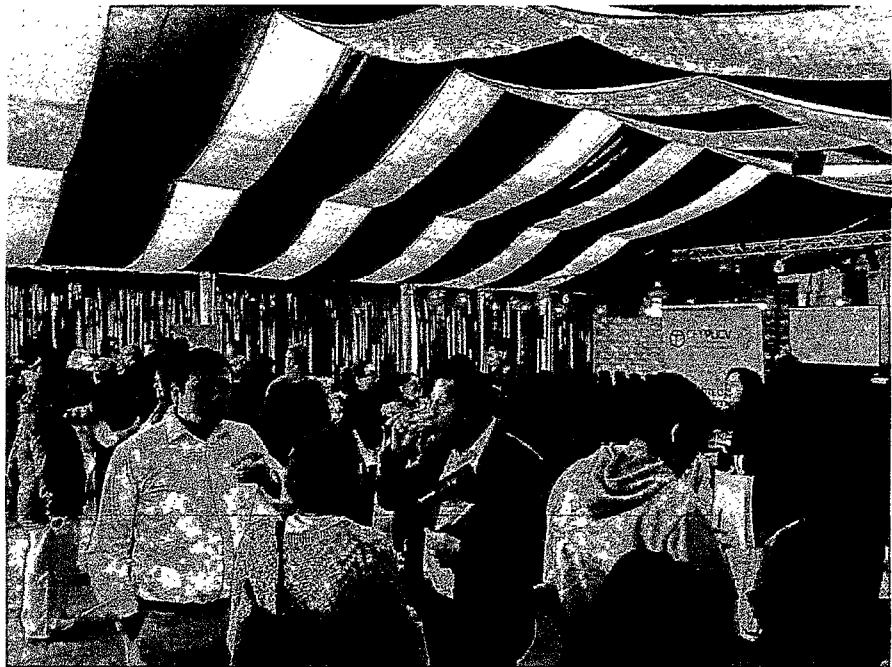


RESPALDOS

Ceremonia Cierre de Cursos de Capacitación 2024 17/02/2025









1ª Clase Curso de Alfabetización Digital Adecco 24/02/2025



**2ª Clase Curso de Alfabetización Digital Adecco 25/02/2025**

